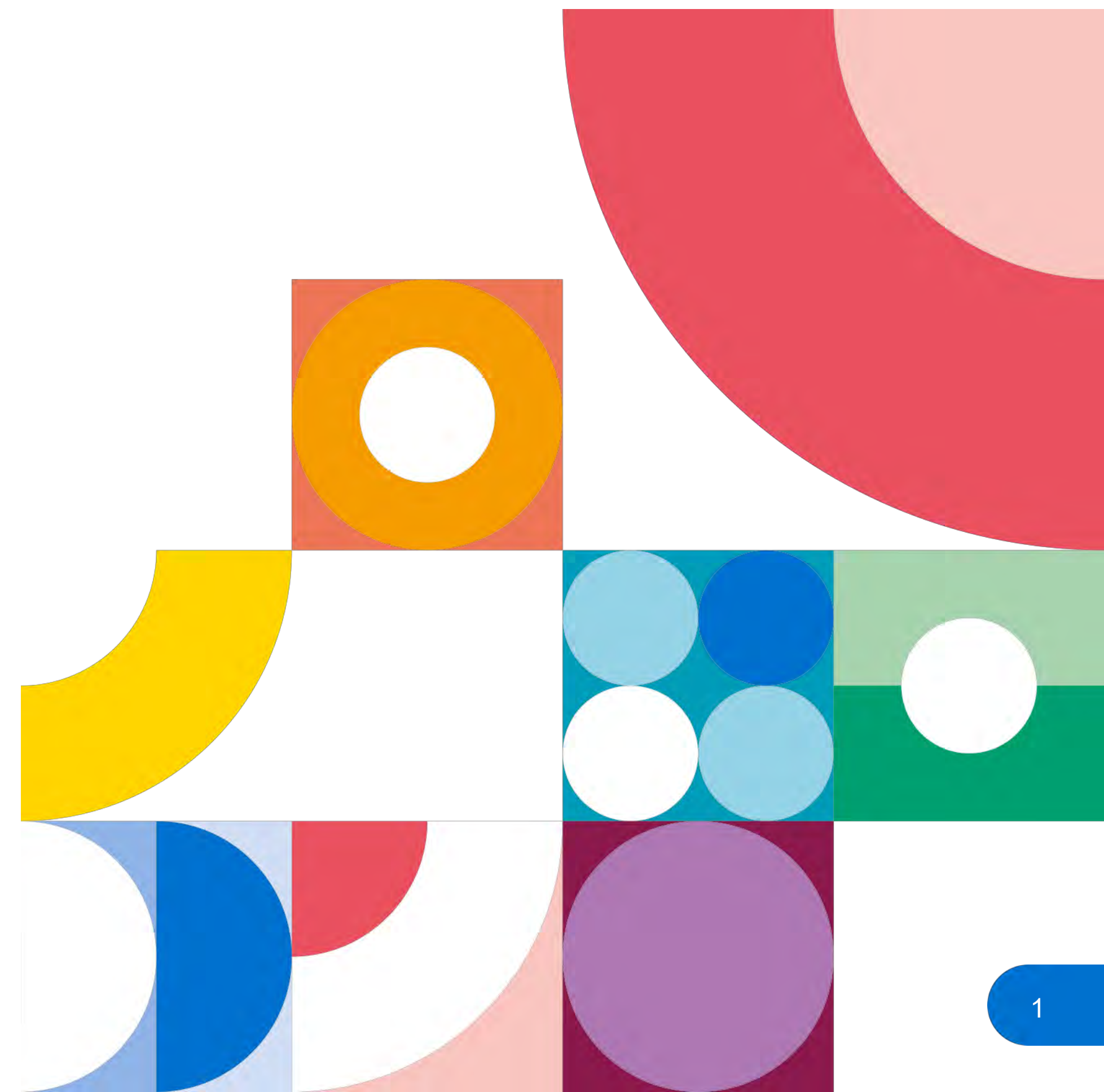


# Campagne Avance immédiate

**15 décembre 2022 – 2 janvier 2023**



# Visuels de la campagne

## Affichage & insertions presse



Urssaf Au service de notre protection sociale

**DÉPENSEZ 50 EUROS  
PAYEZ 25 EUROS**

**TOUT EST DIT.**

Vous avez recours à des services  
de ménage, jardinage, cours à domicile ... ?



Avec le service Avance immédiate de l'Urssaf, plus besoin d'attendre  
pour bénéficier de votre crédit d'impôt. Vous le percevez en temps réel.  
[Plus d'informations sur \[avanceimmmediate.urssaf.fr\]\(https://www.avanceimmmediate.urssaf.fr\)](https://www.avanceimmmediate.urssaf.fr)

Pour les services à la personne, que vous fassiez appel à une entreprise, à une association ou au Cetu, pour toute dépense, vous bénéficiez immédiatement de 50 % de crédit d'impôt. Avantage fiscal éventuel, selon les conditions en vigueur de l'article 199 sexdecies du Code général des impôts.



Urssaf Au service de notre protection sociale

**DÉPENSEZ 50 EUROS  
PAYEZ 25 EUROS**

**TOUT EST DIT.**

Vous avez recours à des services  
de ménage, jardinage, cours à domicile ... ?



Avec le service Avance immédiate de l'Urssaf, plus besoin d'attendre  
pour bénéficier de votre crédit d'impôt. Vous le percevez en temps réel.  
[Plus d'informations sur \[avanceimmmediate.urssaf.fr\]\(https://www.avanceimmmediate.urssaf.fr\)](https://www.avanceimmmediate.urssaf.fr)

Pour les services à la personne, que vous fassiez appel à une entreprise, à une association ou au Cetu, pour toute dépense, vous bénéficiez immédiatement de 50 % de crédit d'impôt. Avantage fiscal éventuel, selon les conditions en vigueur de l'article 199 sexdecies du Code général des impôts.



Urssaf Au service de notre protection sociale

**DÉPENSEZ 50 EUROS  
PAYEZ 25 EUROS**

**TOUT EST DIT.**


Vous avez recours à des services  
de ménage, jardinage, cours à domicile ... ?

Avec le service Avance immédiate de l'Urssaf, plus besoin d'attendre pour  
bénéficier de votre crédit d'impôt. Vous le percevez en temps réel.  
[Plus d'informations sur \[avanceimmmediate.urssaf.fr\]\(https://www.avanceimmmediate.urssaf.fr\)](https://www.avanceimmmediate.urssaf.fr)

Pour les services à la personne, que vous fassiez appel à une entreprise, à une association ou au Cetu, pour toute dépense, vous bénéficiez immédiatement de 50 % de crédit d'impôt. Avantage fiscal éventuel, selon les conditions en vigueur de l'article 199 sexdecies du Code général des impôts.

# Mise en place d'une page web dédiée

Disponible à l'adresse [avanceimmediate.urssaf.fr](https://avanceimmediate.urssaf.fr)



Urssaf  
Au service de notre protection sociale

En savoir plus : [Utilisateur du Cesu](#) [Client d'entreprise ou d'association](#)

**L'AVANCE IMMÉDIATE DE CRÉDIT D'IMPÔT ? LA BONNE SURPRISE POUR VOTRE POUVOIR D'ACHAT !**

↓

Grâce au service Avance immédiate de l'Urssaf, vous n'avez plus besoin d'attendre l'année suivante pour bénéficier de votre crédit d'impôt pour les services à la personne. Votre avantage fiscal est directement déduit du montant dû : vous ne payez plus que votre reste à charge !



## Les avantages de l'Avance immédiate



**Une meilleure gestion de ma trésorerie**

Avec l'Avance immédiate, vous ne faites plus d'avance de trésorerie. Vous bénéficiez de votre crédit d'impôt au moment de la dépense, sans attendre l'année suivante !



**Un suivi en temps réel de mon crédit d'impôt disponible**

Vous visualisez à tout moment le montant de crédit d'impôt consommé sur l'année en cours à partir de votre espace en ligne dédié.

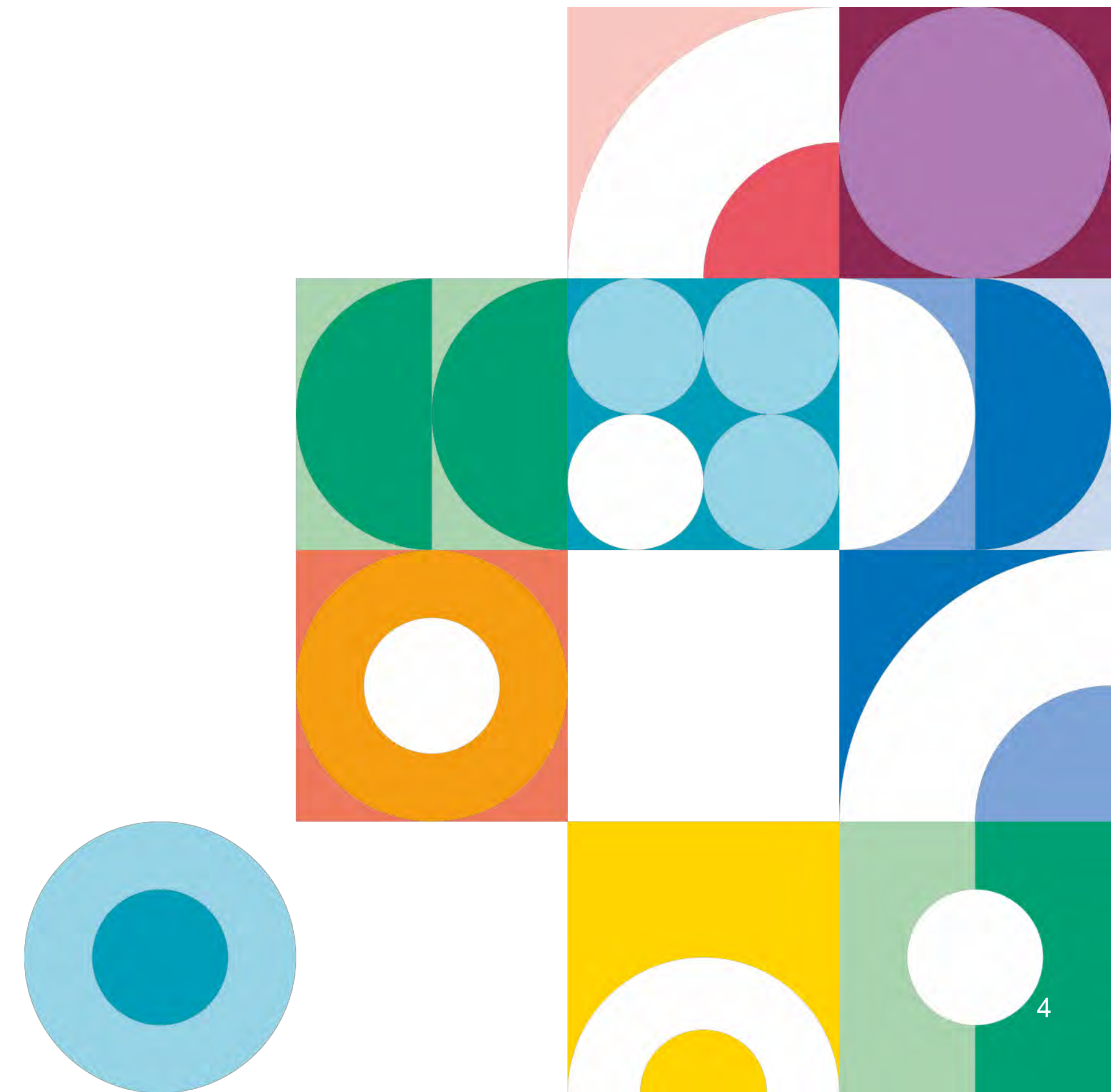
## L'Avance immédiate, comment ça marche ?

Le recours à des services à la personne vous donne droit à un crédit d'impôt correspondant à 50 % des dépenses engagées (dans la limite de 12 000 € de dépenses annuelles). Jusqu'à présent, ce crédit d'impôt vous était versé l'année suivante.

Avec l'Avance immédiate de l'Urssaf, un service national et gratuit, vous en bénéficiez en temps réel puisque votre avantage

# Affichage digital

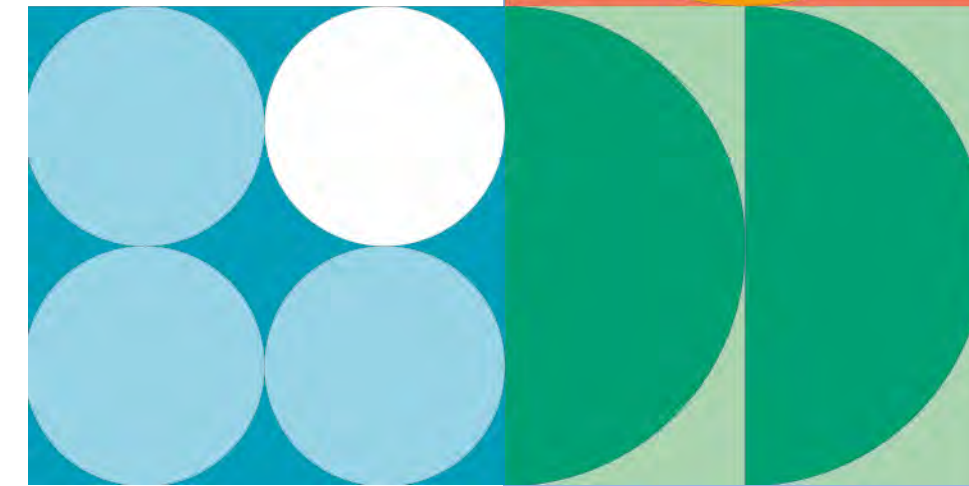
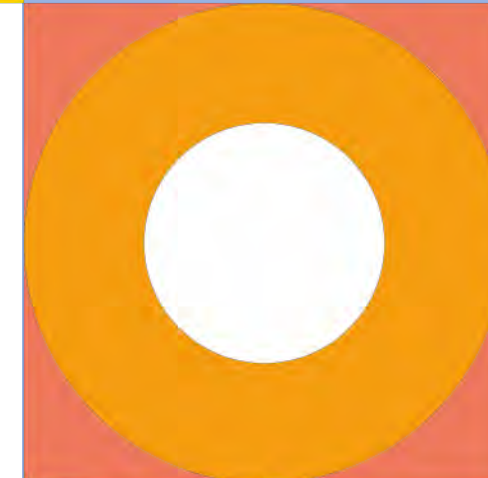
- Affichage digital en aéroports (Nice, Lyon Marseille, Bordeaux, Nantes, CDG et Orly) et dans 14 grandes gares SNCF



# Aéroports

Du 26 décembre au 2 janvier

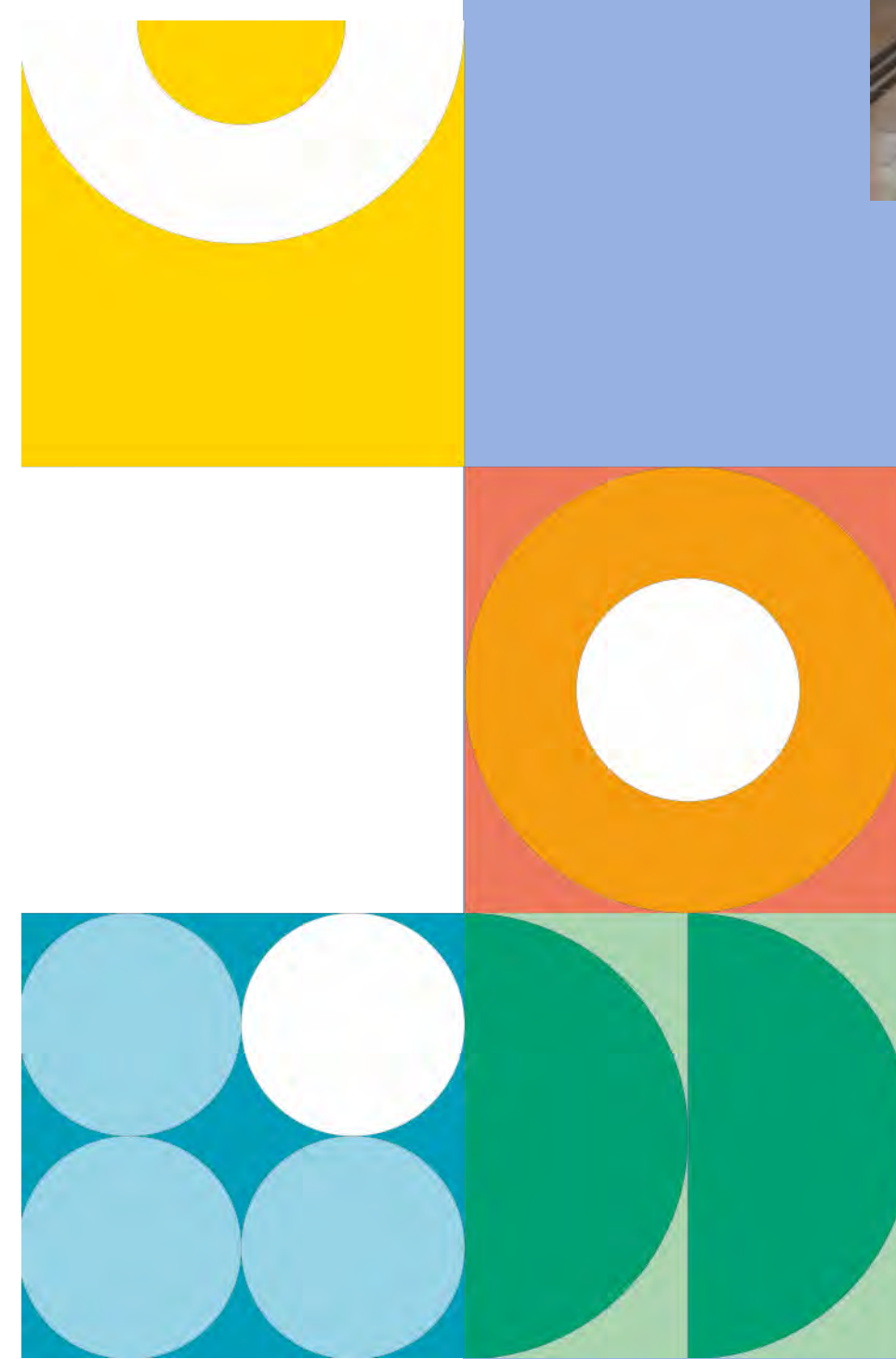
- Paris Charles de Gaulle : terminaux 2B, 2F, 2G & terminal 3
- Orly : terminaux 1, 2 et 3
- Lyon : terminal 1
- Marseille : terminaux 1 & 2
- Nice : terminal 2
- Bordeaux
- Nantes



# Gares SNCF

Du 24 au 31 décembre | 7h30-10h et 17h30-22h

- Paris-Gare de Lyon
- Paris-Montparnasse
- Bordeaux St Jean
- Lille-Flandres
- Lyon-Part Dieu
- Lyon-Perrache
- Marseille-St Charles
- Metz
- Montpellier
- Nancy
- Nantes
- Rennes
- Strasbourg TGV
- Toulouse Matabiau



# Insertions presse

Presse nationale hebdomadaire



## 8 titres / 9 insertions

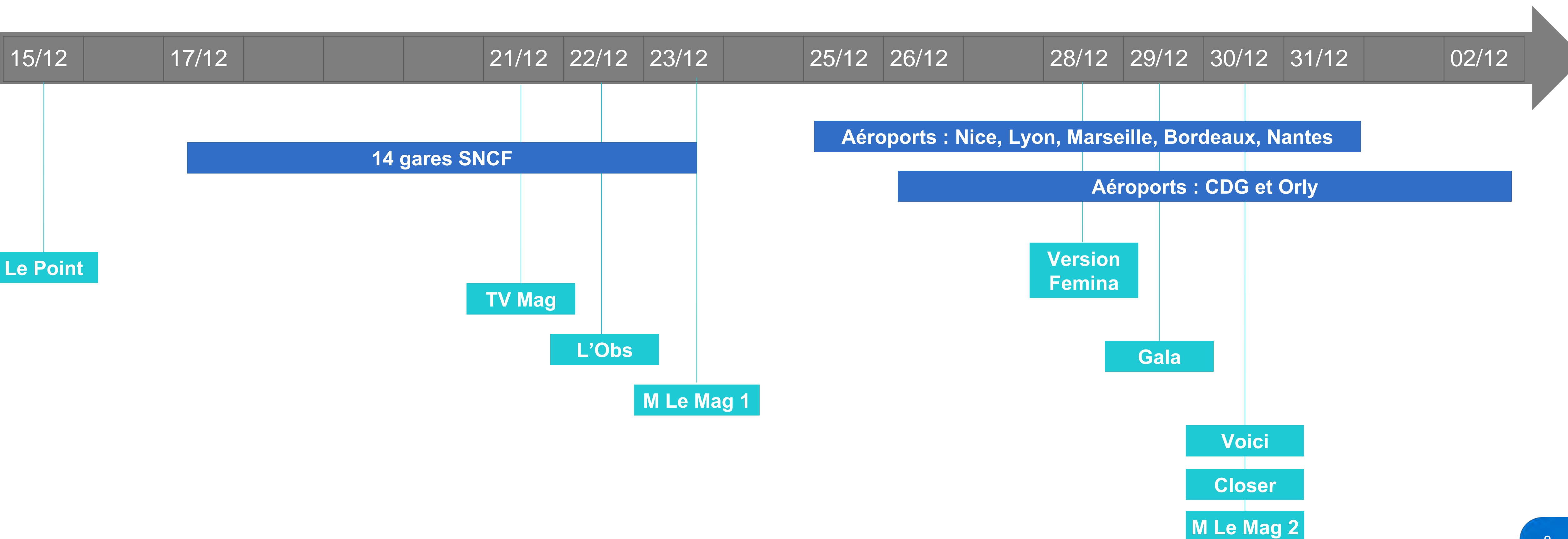
- Le Point (n° double) – ½ page : 15/12
- TV Magazine – ½ page verticale en page jeux : 21/12
- L'Obs – ½ page rubrique Grands formats : 22/12
- M Le Mag – ½ page : 23 et 30/12
- Version Femina – ½ page largeur : 28/12
- Gala – ½ page largeur : 29/12
- Voici – ½ page largeur : 30/12
- Closer – 1 page : 30/12

# Calendrier

Du 15 décembre 2022 au 2 janvier 2023

Insertions presse

Affichage digital





# Vous souhaitez relayer la campagne ? Retrouvez les visuels (affiche et visuels pour les réseaux sociaux) sur [Urssaf.fr](https://urssaf.fr)

